

ÇO QUE COU LA DONA

Alegret



El di - marts en cou fa - ri - nes, son fe - tes amb un pe - rol, son fe -



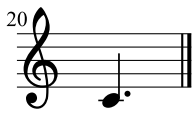
tes de pas - tes fi - nes noen men - ja to - thom quien vol. *Quan la do - na fa de*



cóc, quan es cuit tam - bé me'n do - na. No'n di - ri - es Ber - na - dí, quin és



el fet de ma do - na, que quan e - lla té la bo - na sem - prees - mor - zem de - ma -



tí.